

Элегазовый баковый выключатель

Тип PMI-B, 220 кВ, до 63 кА



При большом количестве установленного и проверенного длительными сроками эксплуатации оборудования, выключатели типа 245 PMI-B обладают превосходными техническими характеристиками и надежностью.

Преимущества устройств АББ

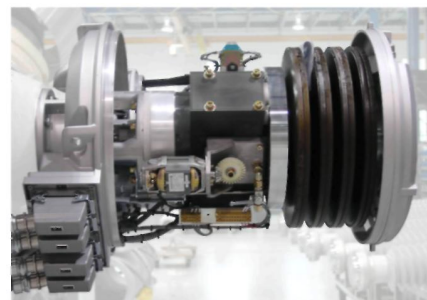
- Отключающая способность до 63 кА.
- Высокоэффективные дугогасительные устройства для специализированных выключателей снижают возможность перенапряжения, вызванного повторным пробоем во время коммутации конденсаторной батареи.
- Моноблочная конструкция выключателя упрощает замену на площадке при завершении срока службы, исключая необходимость монтажа отдельных частей.
- Компактный, полностью интегрированный пружинно-гидравлический привод.
- Трансформаторы тока, доступ к которым возможен снаружи, могут быть легко заменены на объекте без дегазации выключателя и демонтажа вводов.
- Широкий диапазон услуг, предоставляемых на площадке, от технической помощи до монтажа «под ключ», может существенно снизить затраты на строительство и сократить время до начала эксплуатации.
- Возможность эксплуатации при низкой температуре окружающей среды до минус 60°C .

Характерные особенности

- Баковая конструкция, предусматривающая одно дугогасительное устройство с «автодутьевой» системой внутри каждого бака. Выключатель смонтирован на опорной раме из оцинкованной стали. Баки – заземлены.
- Все баки испытаны на предприятии на герметичность в камере высокого вакуума с помощью гелиевого масс-спектрометра.
- Сертифицирован в соответствии со стандартами ГОСТ Р.
- Три пружинно-гидравлических механизма НМВ-4, не требующих технического обслуживания.
- Монтируемый на раме стальной шкаф управления NEMA-3R, защищен с помощью порошкового покрытия.
- Контроль плотности элегаза в полюсах осуществляется с помощью мониторов плотности, работающих по принципу манометра с температурной компенсацией.
- Номинальный ток до 4000 А.
- Поставляется в полностью собранном виде после заводских испытаний с транспортным давлением элегаза 0,036 МПа (при экспортной транспортировке возможен демонтаж вводов).

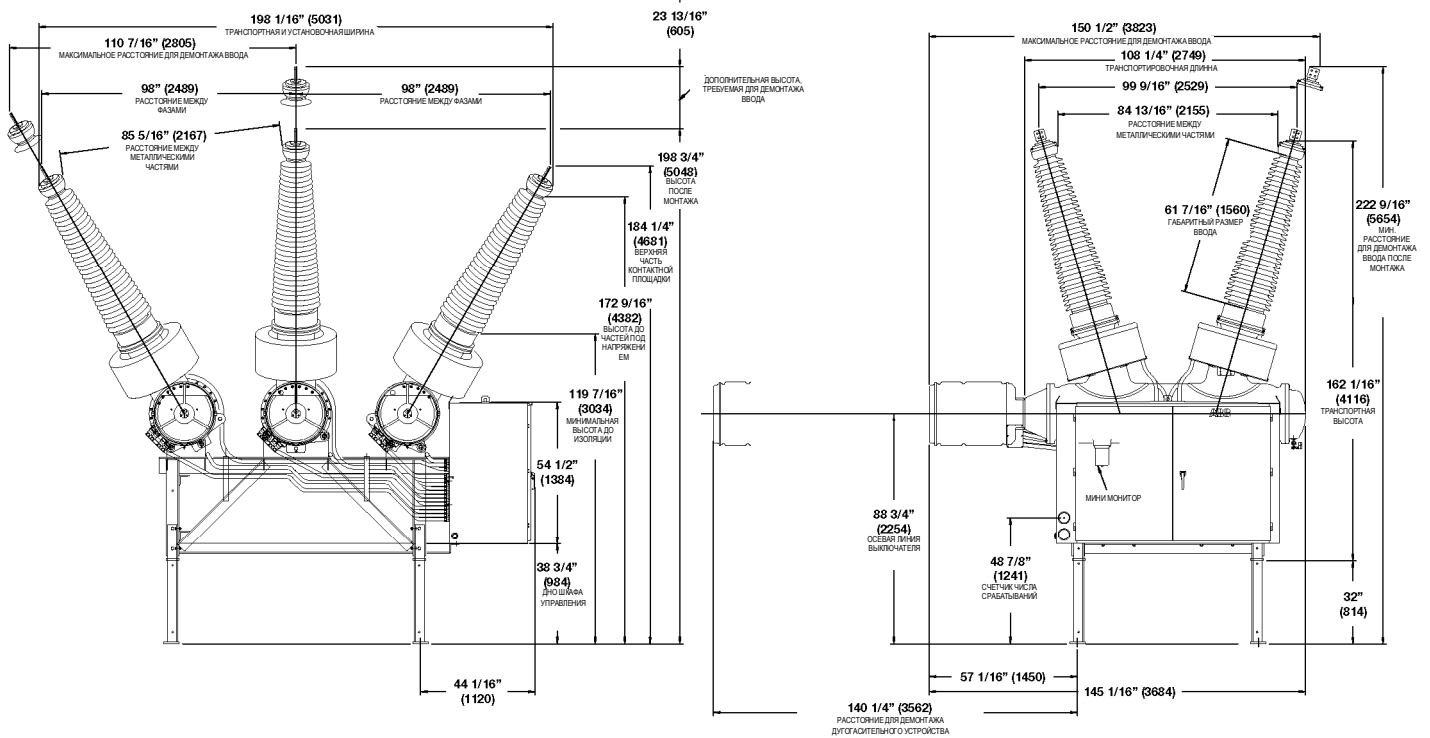
Опции и аксессуары

- Система управления переключением Switching Control Sentinel (SCS).
- Мониторинг состояния с помощью системы Circuit Breaker Sentinel (CBS).
- Вводы с увеличенной длиной пути утечки для специальных случаев.
- Фарфоровые или полимерные вводы.
- Возможность эксплуатации при температуре окружающей среды до минус 30°C без обогревателей баков, позволяющая снизить затраты на закупку и эксплуатацию.
- Сейсмостойкая конструкция.



Механизм НМВ-4,0

Пружинно- гидравлический привод типа НМВ-4 установлен на каждом полюсе выключателя и обеспечивает усилие, необходимое для механического управления высокоэффективными автодутьевыми дугогасительными устройствами. Механическая энергия, запасаемая в комплекте плоских дисковых пружин, гидравлически передается на рабочий вал. Заводка пружин автоматически поддерживается с помощью универсального электродвигателя и гидравлического насоса. Этот полностью интегрированный механизм является самосмазывающимся и герметичным, обеспечивая превосходную надежность и стабильную работу в течение всего срока эксплуатации.



Документ номер 2GNM110059 / январь 2009

Номинальные характеристики в соответствии с ГОСТ Р

Тип выключателя	Наибольшее рабочее напряжение (кВ)	Номинальный ток отключения (кА)	Номинальный ток (А)	Ток динамической стойкости (кА)	Испытательное напряжение грозового импульса отн.земли / между контактами (кВ)	Испытательное напряжение промышленной частоты, 1 мин. (кВ)	Апериодическая составляющая в токе отключения (%)	Управление
245PM40-20B	252	40	2000	100	900 / 1050	440	47	полюсное
245PM40-30B	252	40	3000	100	900 / 1050	440	47	полюсное
245PM40-40B	252	40	4000	100	900 / 1050	440	47	полюсное
245PM50-20B	252	50	2000	125	900 / 1050	440	50	полюсное
245PM50-30B	252	50	3000	125	900 / 1050	440	50	полюсное
245PM50-40B	252	50	4000	125	900 / 1050	440	50	полюсное
245PM63-20B	252	63	2000	158	900 / 1050	440	50	полюсное
245PM63-30B	252	63	3000	158	900 / 1050	440	50	полюсное
245PM63-40B	252	63	4000	158	900 / 1050	440	50	полюсное

Для получения более подробной информации обращайтесь:
 ООО «АББ»
 Высоковольтное оборудование в России
 117997, Москва,
 Ул. Обручева 30/1, строение 2
 Тел.: +7 (495) 960-22-00
 Факс: +7 (495) 960-22-01
 www.abb.ru